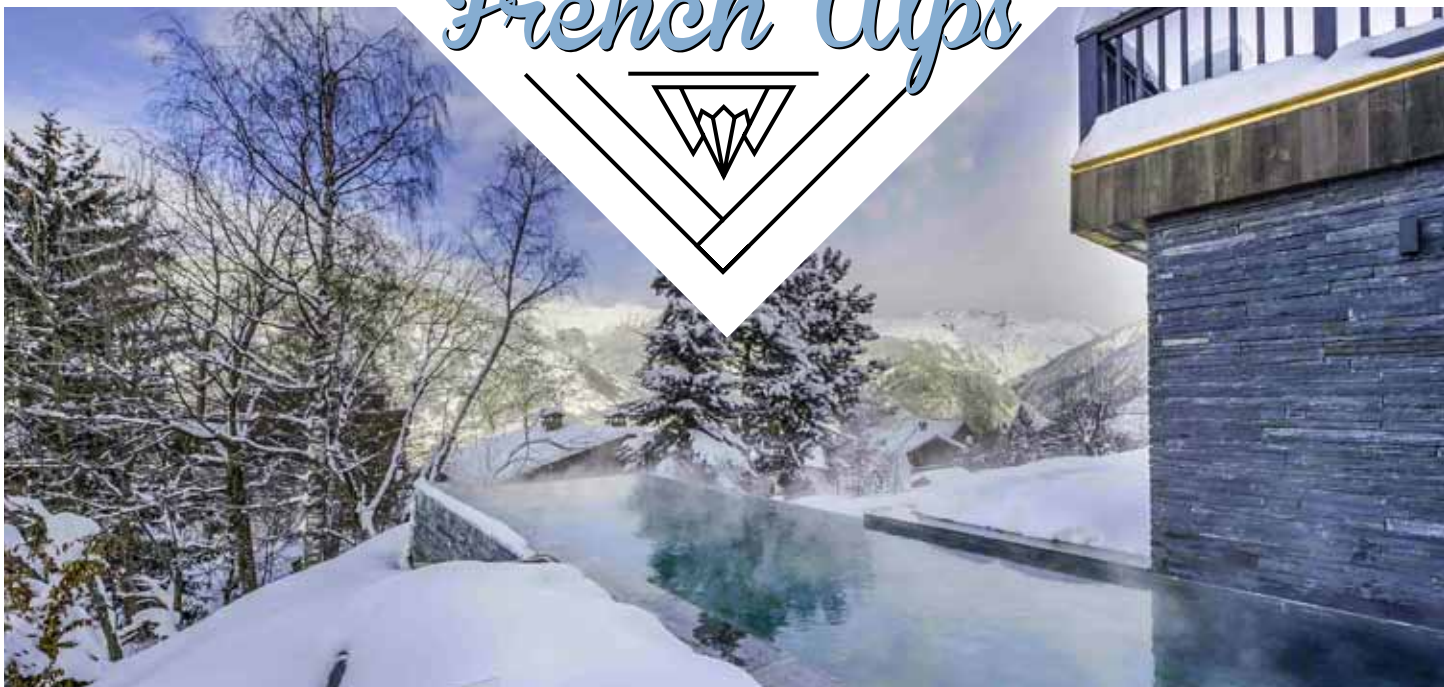


cosy

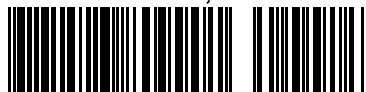
mountain deluxe

HORS SERIE N° 1
EDITION INTERNATIONALE



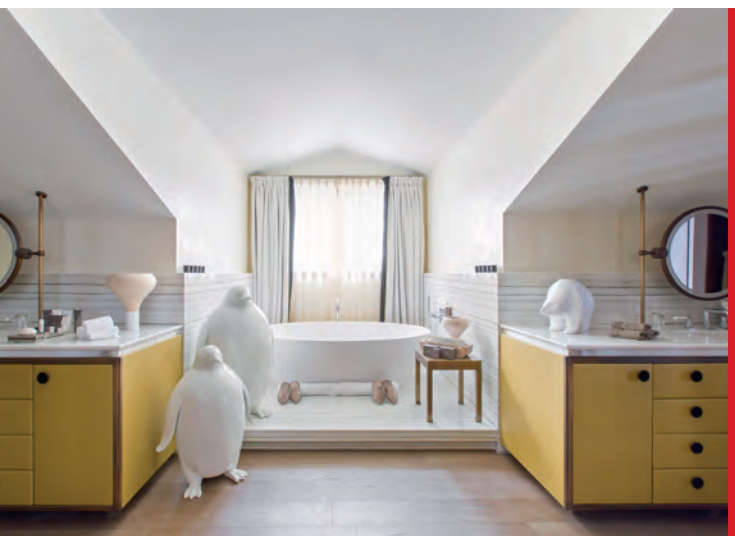
REL : 10,50€ - CH : 15,80€ - IT : 10,50€ - CAN : 14,50 \$CAD

L 15238 - 1H - F: 9,90 € - RD



STATIONS, HOTELS, CHALETS ET SPAS : **LE TOP DES ALPES**

STATIONS MYTHIQUES



LUXE DESIGN

Le Chalet de la Maison Cheval Blanc a été reconstruit pour offrir confort et intimité. Il possède trois chambres et un spa privé, le tout entièrement redécoré par l'architecte d'intérieur Sybille de Margerie.

Des chambres au design conçu pour vivre le ski en version luxe dans les moindres détails.

Le Chalet, Hôtel Cheval Blanc,

Le jardin alpin à Courchevel 1850

Tél : +33 (0)1 81 93 17 40. www.chevalblanc.com

ACCUEILLI PAR UN AMBASSADEUR

À Megève, l'art de recevoir passe aussi par des ambassadeurs, présents un peu partout. **Ce sont « les anges gardiens » de vos vacances.** Ils veillent sur vous et répondent à vos questions, sur le domaine skiable, aux points stratégiques et dans la station. Ils sont facilement reconnaissables à leur tenue sur laquelle est écrit : Ambassadeur de Megève.



L'APRÈS SKI, GOURMANDISES ET DÉTENTE

> Côté Macarons

Boutique et salon de thé pour déguster à toute heure ces bouchées rondes de toutes les saveurs et de toutes les couleurs.

➔ 136 rue Joseph Vallot

Tél : +33 (0)4 50 93 85 02

> Le Chalet 4810

Cet ancien comptoir de cristaux a été transformé en un lieu gourmand très original. Le Chalet 4810 est une pâtisserie-chocolaterie, avec au premier étage, un salon de thé et une galerie avec exposition-vente de cristaux. La spécialité de la maison est le 4810 : un chocolat fourré praliné à l'ancienne aux éclats de noisettes et feuilletine reprenant la forme du mont Blanc.

➔ 191, rue Joseph Vallot

Tél : +33 (0) 4 50 53 00 43

> Au Sweet & Spa de l'Hôtel Héliopic****

Les tensions de la journée sportive disparaissent dans la piscine intérieure avec vue sur le mont Blanc.

Une séance complétée par des expériences multisensorielles avec le bain nordique, le hammam, le tépidarium...

Pour finir, une séance repos, lové dans les fauteuils suspendus de la tisanerie, face à la cheminée.

Ouvert à la clientèle extérieure de l'hôtel sur réservation d'un soin.

➔ 50 place de l'Aiguille du Midi

Tél : +33 (0)4 50 54 55 56

www.heliopic-hotel-spa.com

SKI, GLACE ET AVENTURE

> La Compagnie des Guides de Chamonix

Cette institution, créée en 1821, fait partie de l'histoire de la station. Elle est installée dans la Maison de la montagne. Les guides proposent entre autres des randonnées glaciaires, des sorties en haute montagne, le mont Blanc à skis, le ski hors pistes... et la conquête des plus beaux sommets.

➔ Maison de la montagne

190 place de l'Eglise

Tél : +33 (0)4 50 53 00 88

www.chamonix-guides.com

> Evolution 2

Chamonix est un fabuleux terrain de jeux pour les aventuriers. La vallée se découvre à skis, en parapente, en hélicoptère, avec des chiens de traîneaux... Le must : la descente de la mythique Vallée Blanche, soit 23 km de descente au départ de l'Aiguille du Midi jusqu'à Chamonix. On skie au milieu des glaciers et des crevasses, accompagnés d'un guide de haute montagne. Bon niveau requis.

➔ L'école de ski et d'aventures Evolution2,
350 avenue de la Plage

Tél : +33 (0)4 50 55 90 22

www.evolution2-chamonix.com

> The Bootroom Chamonix

Jules Mills et Damien Amblard, deux anciens techniciens chaussures de la Coupe du Monde de ski, sont les experts en bootfitting de la vallée de Chamonix. Sur rendez-vous, ils s'occuperont de vos chaussures de ski comme ils l'ont fait pour les meilleurs skieurs du monde. Vous les rencontrerez dans la boutique Sanglard Sports.

➔ 199 place du Mont-Blanc

Tél : +33 (0)4 50 53 24 70

www.thebootroom.fr ✕

STATIONS MYTHIQUES



HÉLIOPIC : « LE SPORTMEN »

Au pied du Téléphérique de l'Aiguille du Midi dont la gare d'arrivée est située à 3842 mètres d'altitude, l'Héliopic est le camp de base chic et sportif où l'on côtoie des skieurs du monde entier, venus dévaler les itinéraires mythiques de la vallée de Chamonix.

Pour les petites faims, on court manger à l'Epicerie au décor vintage. Très pratique, la mini boutique avec tout ce qu'il faut pour une journée en montagne. Wifi gratuit.

50 place de l'Aiguille du Midi à Chamonix

Tél. +33 (0)4 50 54 55 56. www.heliopic-hotel-spa.com

LA MONTAGNE, VERSANT AQUATIQUE

Pendant leur séjour, les vacanciers ne se contentent pas de faire du ski, ce qui explique le développement de centres aquatiques, dans de nombreuses stations de ski françaises. Le dernier né, et sans aucun doute le plus spectaculaire, est l'Aquamotion à Courchevel qui ouvre ses portes cet hiver. Un lieu gigantesque pour faire du sport (bassin de natation, vague de surf, mur d'escalade), s'amuser (rivière, lagon extérieur et intérieur, baby pool) et se détendre (bassin d'eau salée, saunas finlandais, bain de vapeur...). De quoi poursuivre agréablement la journée.

Les Grandes Combes à Courchevel

NOTRE CARNET D'ADRESSES COSY À COURCHEVEL

BIEN DORMIR

> Les Airelles

C'est un palace mythique aux allures de château, pour vivre un véritable conte de fées à la montagne. L'atmosphère est chaleureuse et cossue, et le décor, façon relais de chasse autrichien, unique en son genre.

➔ Le jardin alpin.

Tél : +33 (0)4 79 00 38 38

www.airelles.fr

> L'Apogée

Cet hôtel design, très urbain, a été mis en scène par deux grands décorateurs français. Il offre un accès direct aux pistes de ski.

Le must : dormir dans la suite du dernier étage avec jacuzzi sur le toit.

➔ Le jardin alpin. Tél : +33 (0)4 79 04 01 04

www.lapogeecourchevel.com

À TABLE !

> Le Chabichou

Dîner à l'unique table d'hôtes, installée en plein cœur de la cuisine étoilée de la famille Rochedy, est un véritable spectacle. Venir de préférence vers 19h30 pour vivre en direct le « coup de feu ».

➔ Rue des Chenus

Tél : + 33 (0)4 79 08 00 55

www.chabichou-courchevel.com

> La Cave des Creux

Une ancienne cave d'alpage, entièrement transformée en restaurant d'altitude, offre un panorama grandiose sur le mont Blanc et la vallée. Cette brasserie chic est tenue par deux frères, Boris et Florian Glise, qui ont élaboré une carte de brasserie chic où les spécialités savoyardes côtoient des plats raffinés parfumés à la truffe.

➔ Piste de la Cave des Creux

Tél : +33 (0)4 79 07 76 14

www.cavedescreux-courchevel.com

L'APRÈS SKI, GOURMANDISE, DÉTENTE ET DJ'S

> Le Cap Horn

À 2100 m d'altitude, à côté de l'altiport de Courchevel, un dj mixe le son depuis une dameuse tandis que les skieurs ont quitté les pistes pour danser sur l'immense terrasse du restaurant. Autres spécialités de la maison : le poisson et un choix exceptionnel de vins.

➔ Tél : +33 (0) 975 17 08 36.

> Spa du Manali

Les soins de ce 5 étoiles sont ouverts à la clientèle extérieure qui peut bénéficier du sauna, hammam, salle de fitness.

➔ Rue de la Rosière, Courchevel-Moriond

Tél : +33 (0)4 79 08 07 07. www.hotelmanali.com

> La Mangeoire

Une ambiance de folie dès 22 heures où ce restaurant piano bar se transforme en un haut lieu pour faire la fête. C'est le feu dès que les uns et les autres montent sur les tables pour danser jusqu'au bout de la nuit !

➔ Rue Park City. Tél : +33 (0)6 50 66 80 42

SHOPPING

> Lilie Lifestore

Une sélection pointue allant du petit objet déco au ski haut de gamme sur mesure, en passant par le casque audio pour le ski (design, art, sport et lifestyle).

➔ Rue de la Croisette à Courchevel 1850

Tél : +33 (0)4 79 00 20 14

AFFÛTAGE, BOOTFITTING ET SURVOLS

> Mastersharp

Un technicien vient directement au chalet ou dans votre résidence pour s'occuper de vos skis. Frédéric prépare et affûte vos skis grâce à une machine utilisée pour les compétiteurs de Coupe du Monde. Sur demande, il réalise votre paire de chaussures de ski entièrement sur mesure.

➔ Saint-Bon. Tél : +33 (0)6 73 15 34 53

www.mastersharp.fr